



www.airflow-skateboards.com

AIRFLOW SKATEBOARDS 2012

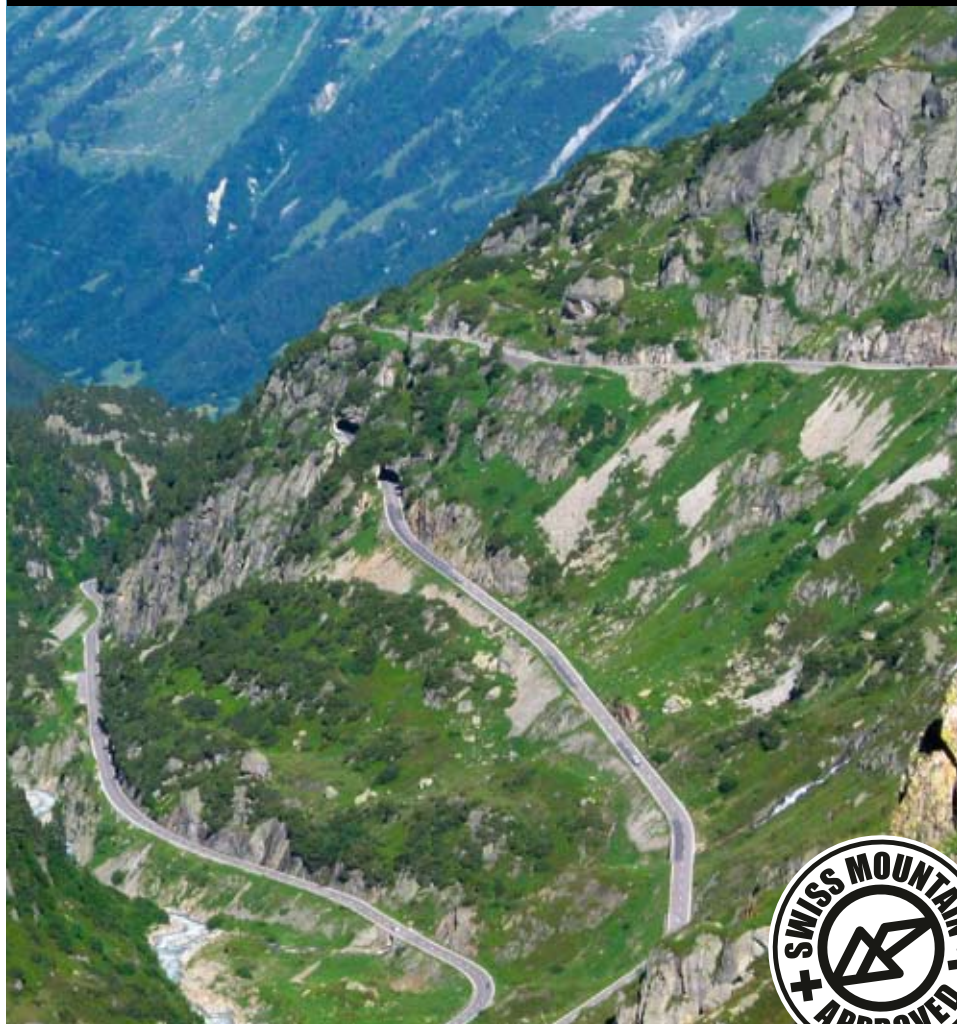


Foto Titelseite: Irgendwo in den Schweizer Alpen...

FEEL THE FLOW

Airflow Skateboards ist bereits seit 1999 erfolgreich auf dem Asphalt unterwegs. In den letzten Jahren hat sich Airflow Skateboards international einen Namen gemacht und als Hersteller für hochwertige Boards und Achsen etabliert. Das Angebot wurde in den letzten Jahren vor allem im Longboard Bereich erweitert. 2011 sorgte das «Fuse» für Furore! Und diese Saison kommt nun endlich die Topmountversion, das «Bracket»!

Dank dem routinierten Airflow Rennteam können Neuentwicklungen in der Praxis erprobt und stetig verbessert werden. Zusätzlich zu Standard Boards entwickelt Airflow zusammen mit den Teamfahrern spezifisch auf deren Bedürfnisse abgestimmte Promodels (Downhill Promodel Martin Siegrist, Tight Slalom Promodel „The Fox“ Ramón Königshausen, Promodel S-Shape Jani Söderhäll). Für Chris Hart baute Airflow Skateboards das «C81», ein Slalombrett mit Schaumkern, das vor allem im Giant Slalom eingesetzt wird.

Airflow Skateboards steht für Spass und Performance, für ehrgeizigen Wettkampf und gemütliches Cruisen, für neueste Technologie und «back to the roots», und das immer mit viel Begeisterung und Freude...

... feel the flow ...

Chris Hart
Airflow Skateboards

Besten Dank an:
Puli, Martin, Ramón, Ross, Pascal, Roman, Mädi, Marc, Jan, Pia, Joël ...!

Foto: Scott Wippermann
Rider: Ramon Königshausen





AIRFLOW BRACKET

Auch auf dem «Bracket» spürst du dank dem einzigartigen 3D Concave jederzeit wo du stehst! Denn es wird in der gleichen Form gepresst wie das «Fuse». Die definiert geformte, wannenartige Standfläche verfügt über leicht konisch zulaufende, 12° hochgezogene Kanten. Das 5° Aussenristconcave verhindert zudem, dass die Füße bei Slides und radikalen Manövern vom Brett rutschen. Dank symmetrischer Bauweise (twin tip) kann das Brett in beide Richtungen gefahren werden.

Länge:	87.5 cm
Breite:	25 cm
Radstand:	69 cm
Rocker:	23 mm
Plattform:	67 cm
Material:	Buche
Einsatz:	Speed, Freeride

Das «Bracket» ist ein Topmount Brett mit kurzem Radstand und tiefen Wheelwells: Die Einfräsungen verhindern mit den entsprechenden Achsen Wheelbites bis zu einer Rollengröße von 83mm.



Airflow Teamfahrer Ramón Königshausen dominierte auf einem «Bracket» Prototypen den IGSA Maryhill Worldcup 2011 und erwies sich als harter Gegner an den Weltcup Rennen in Europa. In «Greener Pastures» ist Ramón ebenfalls mit dem «Bracket» zu sehen.

Wood / Green / Black



GREENER PASTURES



Foto: Ramón Königshausen Rider: Christoph Batt

AIRFLOW FUSE

Auf dem «Fuse» spürst du dank einzigartigem 3D Concave jederzeit wo du stehst! Die definiert geformte, wannenartige Standfläche verfügt über leicht konisch zulaufende, 12° hochgezogene Kanten. Das 5° Aussenristconcave verhindert zudem, dass die Füße bei Slides und radikalen Manövern vom Brett rutschen.

Länge:	101 cm
Breite:	25 cm
Radstand:	77 cm (83 cm)
Rocker:	23 mm
Plattform:	67cm
Material:	Buche
Einsatz:	Speed, Freeride

Wood / Red / Black



Das «Fuse» ist als drop through Brett konzipiert, lässt sich aber auch topmount montieren. Der tiefe Schwerpunkt verleiht deinem Setup Laufruhe auf schnellen Abfahrten. Dank symmetrischer Bauweise (twin tip) kann das Brett in beide Richtungen gefahren werden. Auch seitwärts ist das «Fuse» voll in seinem Element.

 AIRFLOW
SKATEBOARDS
FUSE



TECHNISCHE INFORMATIONEN

Unsere Teamfahrer haben jedes einzelne Longboard auf die Qualitäten in den Bereichen «Speed», «Freeride», «Tricks» und «Urban» bewertet.

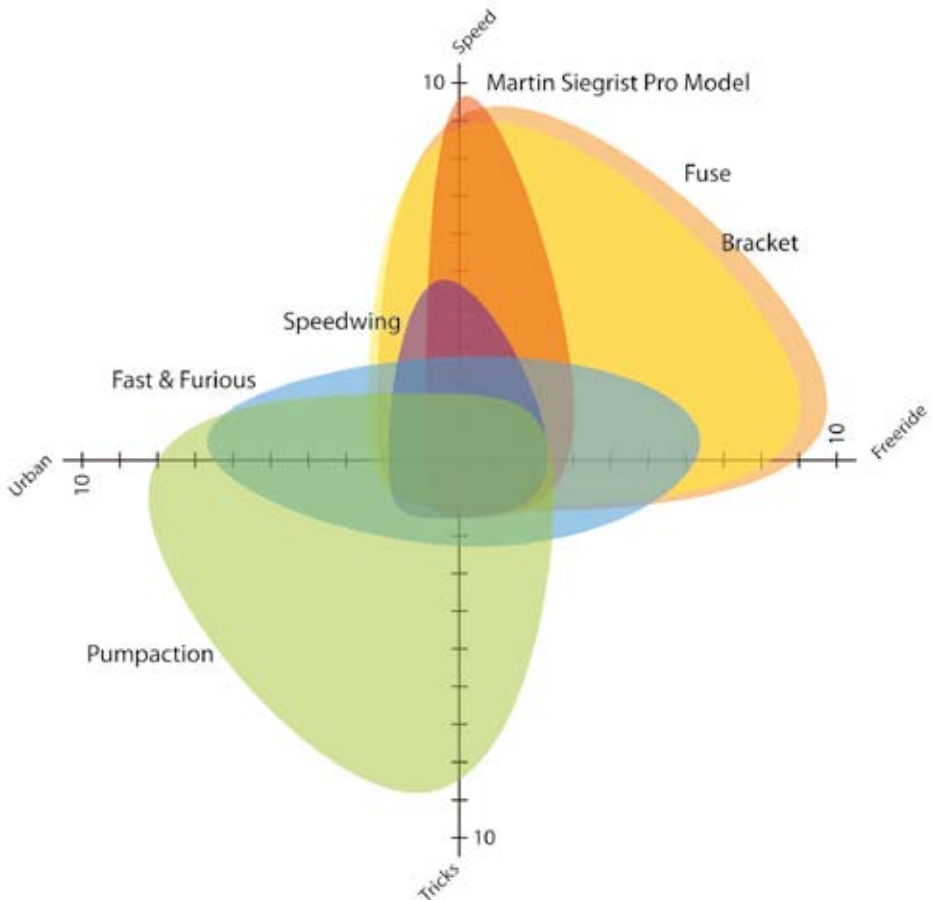
Speed: richtig schnelle Abfahrten, Passetrassen, Worldcups mit Lederkombi und Integralhelm

Freeride: Vmax 70-80 km/h, Bergsträsschen, Slides, Switch

Tricks: Ollies, Grinds, Boneless und Surftricks

Urban: von A nach B, Einkaufen, Parkhäuser, hoch mit Bus und Tram und runter mit dem Brett

Board Selector



CONCAVE, ROCKER, GASPEDAL

Airflow Skateboards sind äußerst durchdachte Longboards mit interessanten technischen Eigenschaften. Hier werden die wichtigsten Details der verschiedenen Standflächen erklärt.

Rocker: Mittels Pressform vordefinierte Durchbiegung in Längsrichtung des Brettes

Camber: definierter Vorspann, üblich bei Slalomboards

Concave: Vertiefung bzw. Durchbiegung in Querrichtung

Gaspedal: spezielle Druckpunkte sorgen für direkteren Kontakt an Zehen und Fersen

Längsschnitt Fuse / Bracket



Außenristconcave und ein tiefer Rocker sorgen für besten Stand bei schnellen Abfahrten und kurvigen Freerides. Der Rocker erzeugt dank dem tiefen Schwerpunkt viel Stabilität und verhindert zudem ein Verrutschen des hinteren Fusses in der Speedhocke.

Concave Fuse / Bracket / Martin Siegrist Pro Model / Pumpaction



- sehr ergonomisch
- flache Mitte
- 12° hochgezogene Kanten

Längsschnitt Speedwing / Fast & Furious



Ein leichter Rocker und radial verlaufendes Concave versteifen das Speedwing deutlich und sorgen beim Fast & Furious für einen sehr aggressiven Flex.

Concave Speedwing / Fast & Furious



- sehr tiefes und aggressives Concave
- radiale Mitte
- 5° hochgezogene Kanten



Rider: Martin Siegrist

Foto: Loren Guevara

MARTIN SIEGRIST PROMODEL

Die Downhillmaschine schlechthin! Dieses Board wurde in Zusammenarbeit mit **Martin Siegrist (IGSA Downhill Weltmeister 2004, 2006, 2007)** entwickelt. Die seitlich hochgezogenen Kanten (Gaspedal) sowie die breite Standfläche bieten in Kurven bei hohen Geschwindigkeiten stets sicheren Stand.

<i>Länge:</i>	103 cm
<i>Breite:</i>	25.5 cm
<i>Radstand:</i>	78 cm (84 cm)
<i>Material:</i>	Birke, Carbon, Glasfaser, Epoxydharz
<i>Spezial:</i>	Drop Through

Info: Der ursprünglich für Magun Achsen und Rollen bis über 90mm Durchmesser konzipierte Shape funktioniert dank überarbeitetem Drop Slot nun endlich einwandfrei mit allen gängigen Achsen ausser Crail und der alten Bear Truck.

Pure Black



Pure White



MARTIN SIEGRIST
AIRFLOW
SKATEBOARDS **PRO MODEL**

AIRFLOW FAST AND FURIOUS

Das Fast and Furious ist die perfekte Balance zwischen rundem Concave und hochgezogenen Kanten. Das innovative Design bietet optimalen Halt beim aggressiven Carven und radikalen Manövern! Etwas Flex und ein wenig Rocker machen das Deck zum idealen Spielzeug für Cruiser.

Drop Slot für alle gängigen Achsen (Paris, Randal R2, Caliber, Bear Grizzly).

<i>Länge:</i>	96 cm
<i>Breite:</i>	24 cm
<i>Radstand:</i>	73.5 cm (79.5cm)
<i>Material:</i>	Esche / Buche, Glasfaser, Epoxydharz
<i>Einsatz:</i>	Carven, Freeride

Wood / Blue



AIRFLOW PUMP ACTION

Ob als praktisches Fortbewegungsmittel in der Stadt, für den Einsatz bei urbanen Freerides oder einfach um locker mal einen Trick auf Lager zu haben – das Airflow Pump Action ist der perfekte Begleiter für den alltäglichen Gebrauch.

<i>Länge:</i>	<i>100 cm</i>
<i>Breite:</i>	<i>23.5 cm</i>
<i>Radstand:</i>	<i>72.5 cm (78.5 cm)</i>
<i>Material:</i>	<i>Esche / Buche, Glasfaser, Epoxydharz</i>
<i>Einsatz:</i>	<i>Urban, Freeride</i>

Das Pump Action hat das selbe Concave wie das Martin Siegrist Promodel. Zu Gunsten des Flex wurde beim Pump Action auf Vorspann verzichtet, so hat das Deck einen natürlichen, surfigen Flex. Damit lassen sich auf dem Pump Action unbeschwert lange Distanzen zurücklegen.

Dank Mini-Nose und -Tail sind auch Tricks möglich.

Wood / Orange / Black

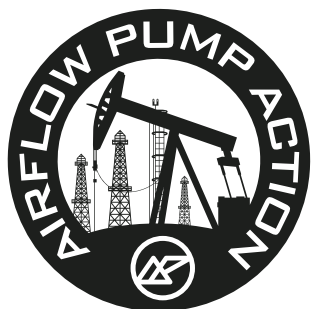




Foto: Ramón Königshausen Rider: Michael Oury

AIRFLOW SPEED WING CARBON

Das 39" Carbon Speedwing verfügt über das gleiche Concave wie das Fast and Furious, ist jedoch deutlich härter und breiter. Das aggressive Concave und der variable Radstand lassen das Speedwing auch im Downhill sehr gut aussehen. Es ist geeignet für all jene, die ein Top Mount Board einem Drop Through Modell vorziehen.

Länge:	99 cm (39")
Breite:	25 cm
Radstand:	80 cm / 83 cm
Concave:	1.5 cm
Material:	Esche / Buche, Carbon, Glasfaser
Einsatz:	Speed, Freeride



Carbon





Foto: Ramón Königshausen Rider: Chris Hart

AIRFLOW C81 FOAMCORE

Die absolut kompromisslose Rennmaschine für Riesen- und Hybrid-slalom! Der mit Carbon und Glasfaser ummantelte, CNC gefräste Schaumkern macht dieses Board stabil und trotzdem superleicht!

Das C81 hat praktisch keinen Flex und ist absolut torsionssteif. Der geübte Slalomfahrer kann mit diesem Board kontrollierter und einiges aggressiver pushen als mit einem normalen Flexdeck.

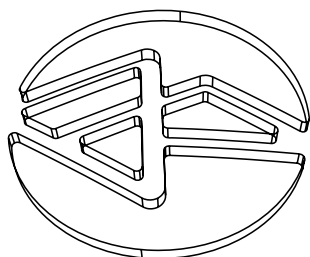
Durch seine Breite ist das C81 für diverse Einsatzgebiete geeignet. Ein Beweis dafür sind neben unzähligen Podestplätzen im Giant Slalom auch zahlreiche Erfolge im Boardercross.

Wichtige Information zum Profil:

Das C81 hat kein Concave, sondern schräg nach oben laufende, hochgezogene Kanten. Dieses spezielle, Gaspedal ähnliche Profil bietet besseren Halt und mehr Kontrolle beim Kurvenfahren.

<i>Länge:</i>	<i>81 cm</i>
<i>Breite:</i>	<i>21 cm</i>
<i>Radstand:</i>	<i>59 / 62 cm</i>
<i>Material:</i>	<i>PU-Schaum, Glasfaser, Epoxydharz</i>
<i>Einsatz:</i>	<i>Hybrid / GS Boardercross</i>

AIRFLOW C81





Rider: Ramon Königshausen

Foto: Michel Terrier

FOXY PRO MODEL

Ein sehr breites und wendiges Slalomboard mit kurzem Radstand und ausgeprägtem Tail.

Das Foxy Pro Model wurde speziell für **Tight Slalom Worldchampion 2006 «The Fox» Königshausen** entwickelt und hat sich schon unzählige Male bewährt.

Ein absolutes Muss für den echten Slalom Fahrer!

Länge:	71 cm
Breite:	21 cm
Radstand:	62 cm
Material:	Birke, Glasfaser, Phenolharzplatte, Epoxydharz
Einsatz:	Stadt, Slalom



Blue



Orange



RAMON KÖNIGS HAUSEN
AIRFLOW SKATEBOARDS
PRO MODEL

JANI SÖDERHÄLL S-CAMBER

Das S-Camber wurde schon in den 80er Jahren von einem Schweizer Hersteller in Kooperation mit Slalomlegende Heini Temperli gebaut. Das Airflow S-Camber wurde nach den Wünschen von Teamfahrer **Jani Söderhäll** überarbeitet und dabei mit einem leichten Concave versehen.

Das S-Camber ist durch den speziellen Shape super wendig und eignet sich damit perfekt für Tight Slalom und schnelles Vorankommen in der Stadt. Mit dem kleinen Tail sind auch Ollies kein Problem!

Länge:	72 cm
Breite:	19.5 cm
Radstand:	59 / 62 cm
Material:	Esche / Buche, Glasfaser, Epoxydharz
Einsatz:	Freeride, Slalom

Grey / Orange



Grey / Blue



JANI SÖDERHÄLL S-CAMBER XL

Das S-Camber XL entspricht dem normalen S-Camber, verzichtet aber zugunsten einer breiteren Standfläche auf das Cut Out im hinteren Teil des Brettes.

Länge:	71 cm
Breite:	21 cm
Radstand:	59 / 62 cm
Material:	Esche / Buche, Glasfaser, Epoxydharz
Einsatz:	Stadt, Slalom

Grey / Orange



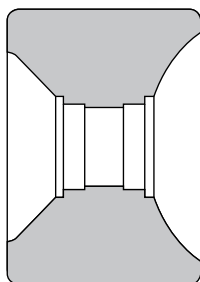
Grey / Blue



AIRFLOW WHEELS

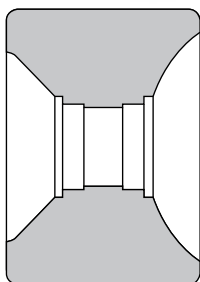
Neben Deck und Achsen ist die Wahl der Rollen äusserst entscheidend. Sie beeinflussen Drehfreudigkeit sowie Haftung auf dem Asphalt. Airflow Skateboards bietet eine gute Auswahl an Standard Rollen an, welche für den täglichen Gebrauch konzipiert sind.

Airflow Cruiser Orange



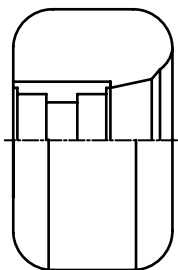
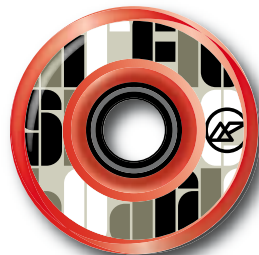
Durchm.: 70 mm
Shore: 78a
Farbe: opac orange
Einsatz: sehr gutes
Allround Wheel

Airflow Cruiser Black



Durchm.: 70 mm
Shore: 78a
Farbe: black
Einsatz: sehr gutes
Allround Wheel

Airflow Hawaii



Durchm.: 65 mm
Shore: 78a
Farbe: red
Einsatz: gutes Allround-
und Slide Wheel

AIRFLOW ZUBEHÖR

Airflow Skyhooks ALU



Ermöglicht Sprünge mit dem Slalomboard; Winkel verstellbar.
 Farben: black, blue, red, orange, alu raw

Airflow Riser Pads



Verändert die Drehfreudigkeit der Achsen.
 Winkel: 12°

Airflow Griptape



Airflow Barbapapa Logo

Farben: assortiert
 Grösse: 26 x 22.8 cm

... for a better flow ...

Airflow Bearings:
 Steel ABEC-7
 8 Stück inkl. 10 mm Spacer

Airflow Liquid Speed:
 Synthetic Bearing Oil, 10 ml

Entwickelt in Zusammenarbeit mit Elf Lubricants!



TRUCKS

AIRFLOW OFFSET TRUCK

Die Offset Achse wurde speziell für Slalomrennen entwickelt und ist die meist gefahrene Hinterachse im Renneinsatz! Sie verringert die Lenkung am Heck und ermöglicht dadurch direktere Kurvenfahrt. Die 8 mm Achsbolzen sorgen für perfekten Sitz der Kugellager. Wichtig: Der mitgelieferten Spacer sind zwischen äusserem Kugellager und Mutter zu montieren!

<i>Breite:</i>	110 mm
<i>Farben:</i>	anthrazit, gold
<i>Einsatz:</i>	Hinterachse für Slalomrennen

Airflow Offset Truck



TRACKER RTX / RTS

Die Racetruck X (drehfreudig) und Racetruck S (stabil) ist die überarbeitete, auf Slalom optimierte Version der bereits legendären B2. Die Racetruck X ist wesentlich wendiger und wird daher vorwiegend als Vorderachse eingesetzt, die Racetruck S dient als Hinterachse. Für längere Boards eignet sich die Racetruck S in der breiten Version (129 mm).

<i>Breite:</i>	110 mm/129 mm
<i>Farben:</i>	raw
<i>Einsatz:</i>	für Freeride und Renneinsatz RTX (vorne) RTS (hinten)

Tracker RTX / RTS



AIRFLOW SKATEBOARDS

Produktion / Entwicklung

Chris Hart
Hermetschloostr. 70
8048 Zürich

phone +41 (0)44 430 57 07
fax +41 (0)44 430 57 08

chris@airflow-skateboards.com
www.airflow-skateboards.com

Vertrieb Schweiz

Mavericks Distribution GmbH
Althartstrasse 147
8105 Regensdorf

phone + 41 (0)43 388 86 93
fax + 41 (0)43 388 86 94

info@mavericks-dist.com

Vertrieb Europa

Surf2Go
Sumatrastraat 267
2585 CR The Hague
Netherlands

phone +31 (70)3316182
phone +31 (70)2500246
cell +31 (6)41725725

info@surf2go.nl
www.surf2go.eu

Vertrieb Deutschland

Season Distribution
Heiko Schöller
Venloerstrasse 502
50825 Köln

phone +49 (0)221 2053641
fax +49 (0)221 3108396

info@seasondistribution.de
www.seasondistribution.de

WORLD WIDE WEB

Facebook



Airflow Skateboards
Product/Service · [Edit Info](#)

Wall Airflow Skateboards · Everyone (Most Recent)

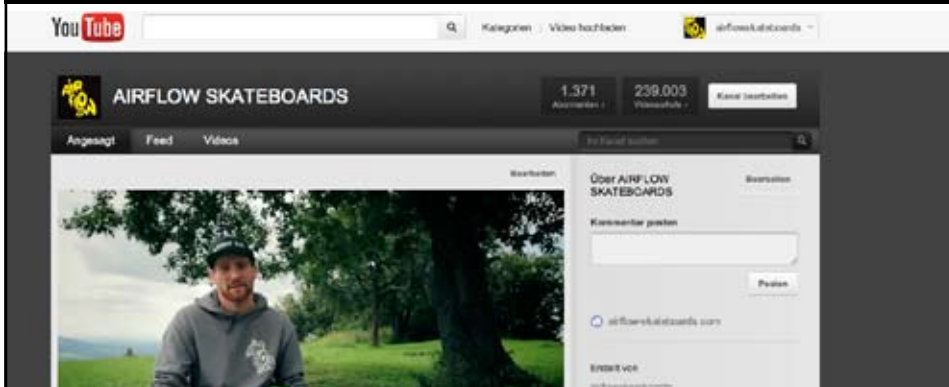
Share: [Status](#) [Photo](#) [Link](#) [Video](#) [Question](#)

Write something...

[Airflow Skateboards](#)
Verv intriuiando...

The Facebook profile features a cover photo of a mountain landscape with the 'AIRFLOW' logo overlaid. Below the cover are several profile pictures showing skateboard decks and the brand logo. The main content area is currently empty, with a 'Write something...' text box and a share menu.

Youtube



AIRFLOW SKATEBOARDS
1,371 Abonnenten · 239,003 Views

Über AIRFLOW SKATEBOARDS

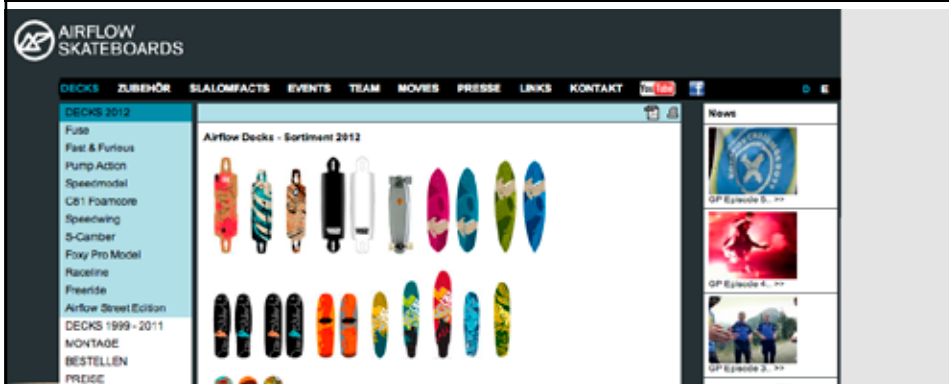
Kommentar posten

[airflowskateboards.com](#)

Erstveröffentlichung

The YouTube channel page shows the channel name 'AIRFLOW SKATEBOARDS' with 1,371 subscribers and 239,003 views. The main video player shows a man in a grey hoodie sitting in front of a large tree. To the right, there is a 'Kommentar posten' (Post comment) section and a link to the website 'airflowskateboards.com'.

www.airflow-skateboards.com



AIRFLOW SKATEBOARDS

DECKS ZUBEHÖR SLALOMFACTS EVENTS TEAM MOVIES PRESSE LINKS KONTAKT

DECKS 2012

- Fuse
- Fast & Furious
- Pump Action
- Speedmodal
- CB1 Foamcore
- Speedwing
- S-Camber
- Foxy Pro Model
- Raceline
- Freeride
- Airflow Street Edition

DECKS 1999 - 2011

MONTAGE

BESTELLEN

PREISE

Airflow Decks - Sortiment 2012

News

The website features a dark navigation bar with the Airflow logo and menu items: DECKS, ZUBEHÖR, SLALOMFACTS, EVENTS, TEAM, MOVIES, PRESSE, LINKS, KONTAKT. A sidebar on the left lists 'DECKS 2012' and 'DECKS 1999 - 2011' with sub-categories like Fuse, Fast & Furious, Pump Action, etc. The main content area displays 'Airflow Decks - Sortiment 2012' with a grid of various skateboard decks. A 'News' section on the right shows three articles with images and titles like 'GP Episode 6'.



